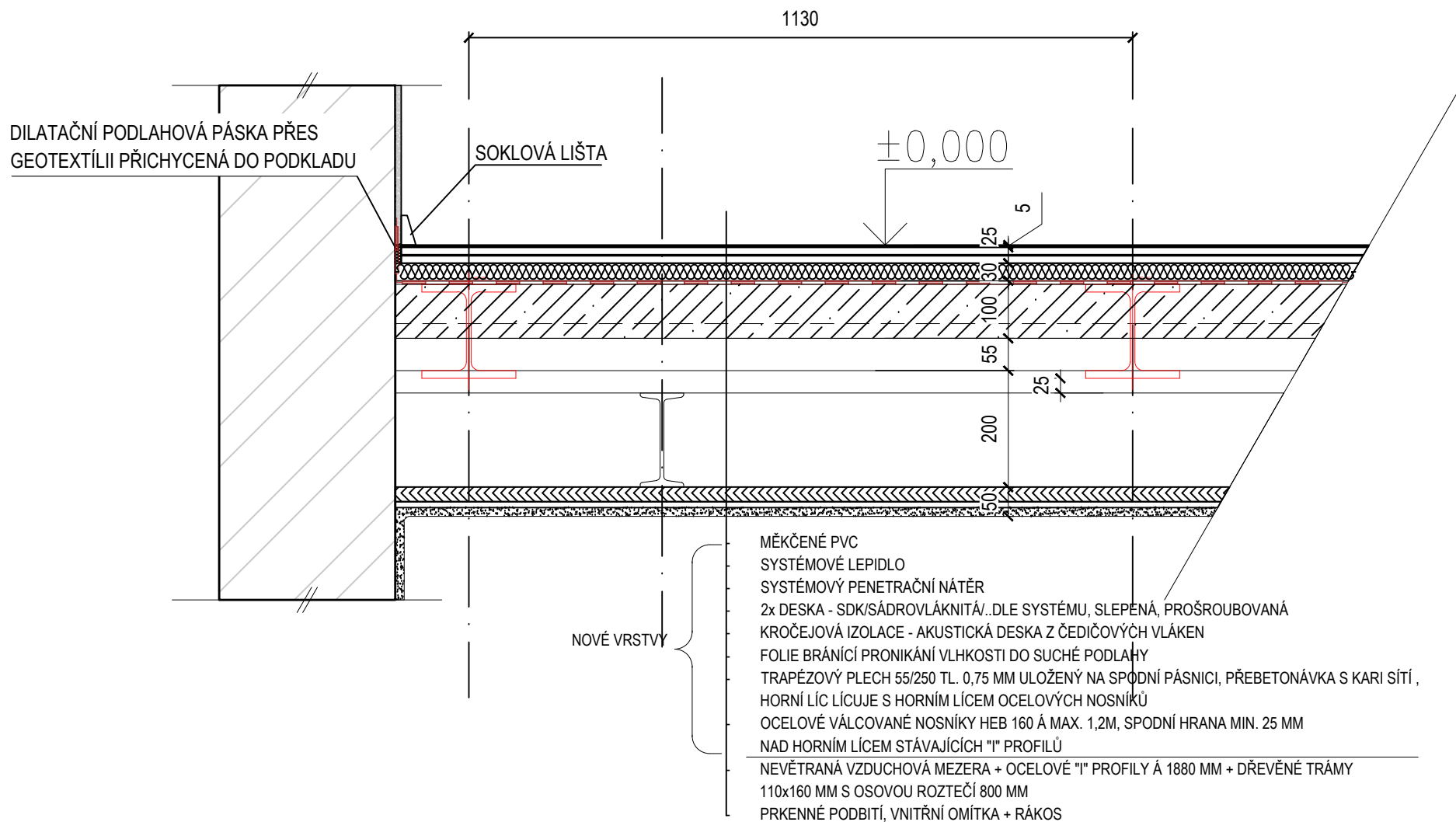
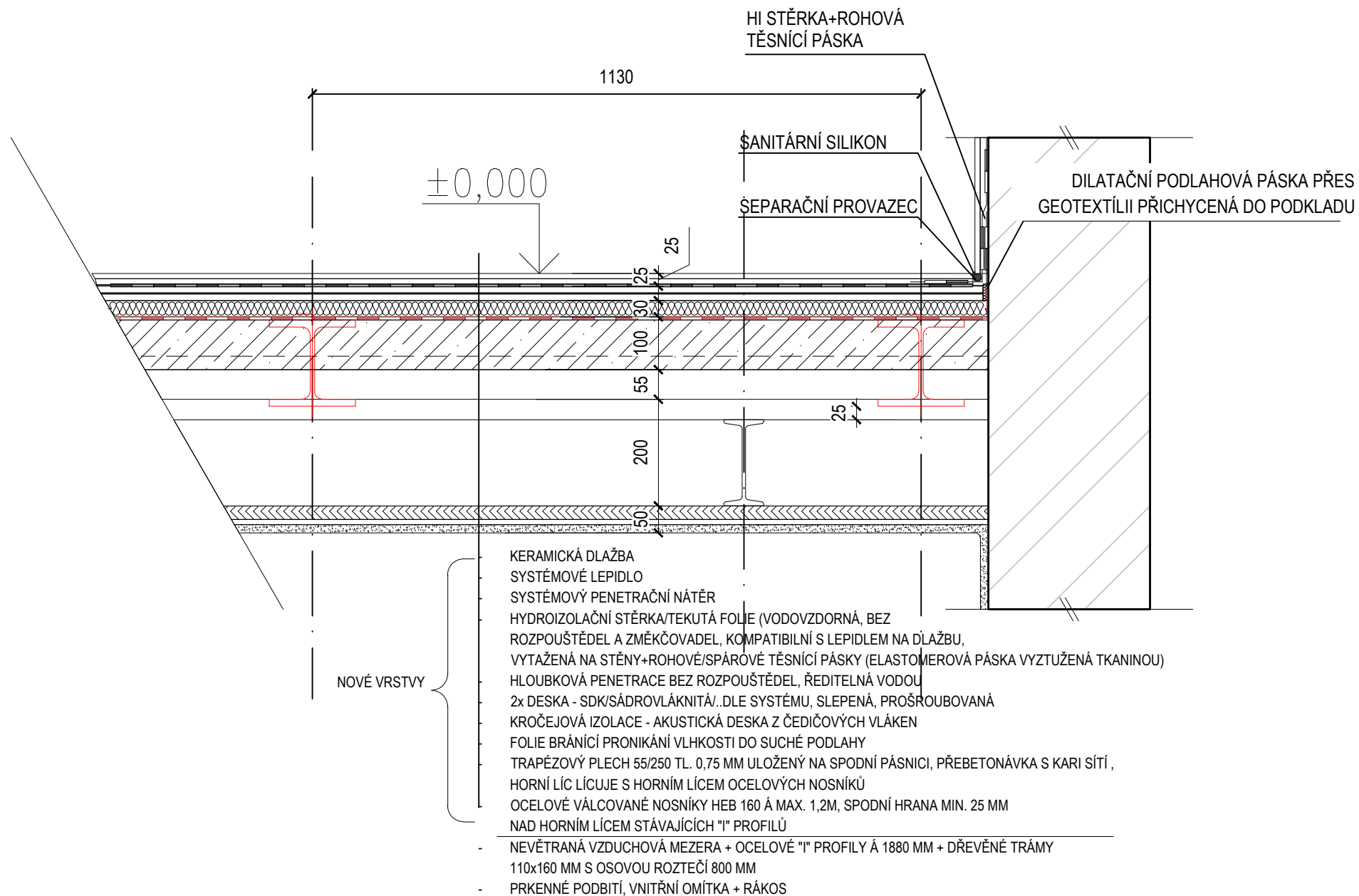


Orientační schéma:		Razítko oprávněné osoby:	
Revize:		Datum:	Podpis:
[000]	[25.01.2022]	Popis:	Datum:
		[Dokumentace k připomínkám]	Kontroloval:
			p. Kubín
Stavebník/Investor:		Správa železnic, státní organizace	
Adresa:		Dlážděná 1003/7, 110 00 Praha 1	
Zástupce investora:		Oblastní ředitelství Brno - SPS	
Adresa:		Kounicova 26, 611 43 Brno	
			
Zhotovitel stavby:		ENEX GROUP s.r.o.	
Adresa:		nám. 14. října 1307/2, 150 00 Praha 5	
Kontakt:		T: [+420 222 362 718] E: [enex@enexgroup.cz]	
Zhotovitel objektu:		ENEX GROUP s.r.o.	
Adresa:		nám. 14. října 1307/2, 150 00 Praha 5	
Kontakt:		T: [+420 222 362 718] E: [enex@enexgroup.cz]	
Hlavní projektant (HIP):		Specialista:	Odpovědný projektant:
Ing.arch.Lukáš Stříteský			Ing. Petr Legner
		Zpracovatel:	
		Ing. Vendula Pospíšilová	
Název stavby/akce:		Opravy bytových jednotek OŘ Brno	
		Označení (S-kód): ---	
		Označení zhotovitele: ---	
Název části:		Pozemní objekty výpravních budov a budov zastávek	
Název objektu:		Oprava vymezené BJ A, 2 NP, VB v žst. Bílovice nad Svitavou	
Název přílohy:		Architektonicko stavební řešení	
Název dílčí části přílohy:		Detaily	
Kraj:	Katastrální území:	TUDU:	
Jihomoravský	Bílovice nad Svitavou 604551	200206	
Stupeň dokumentace:		Datum zpracování:	Formáty:
PDPS		8.4.2022	3XA4
		Měřítko:	
		1:5, 1:10	
S-kód:		Stupeň dokumentace:	Část:
X X X X X X X X X X		- P D P S	- D 2 2 0 1
		Objekt:	Podobjekt:
		- S O O 8 7 1 0 8	- 0 1
		Příloha:	Revize:
		- 2 - 2 0 5	- 0 0 0
[Prostor pro další informace]			

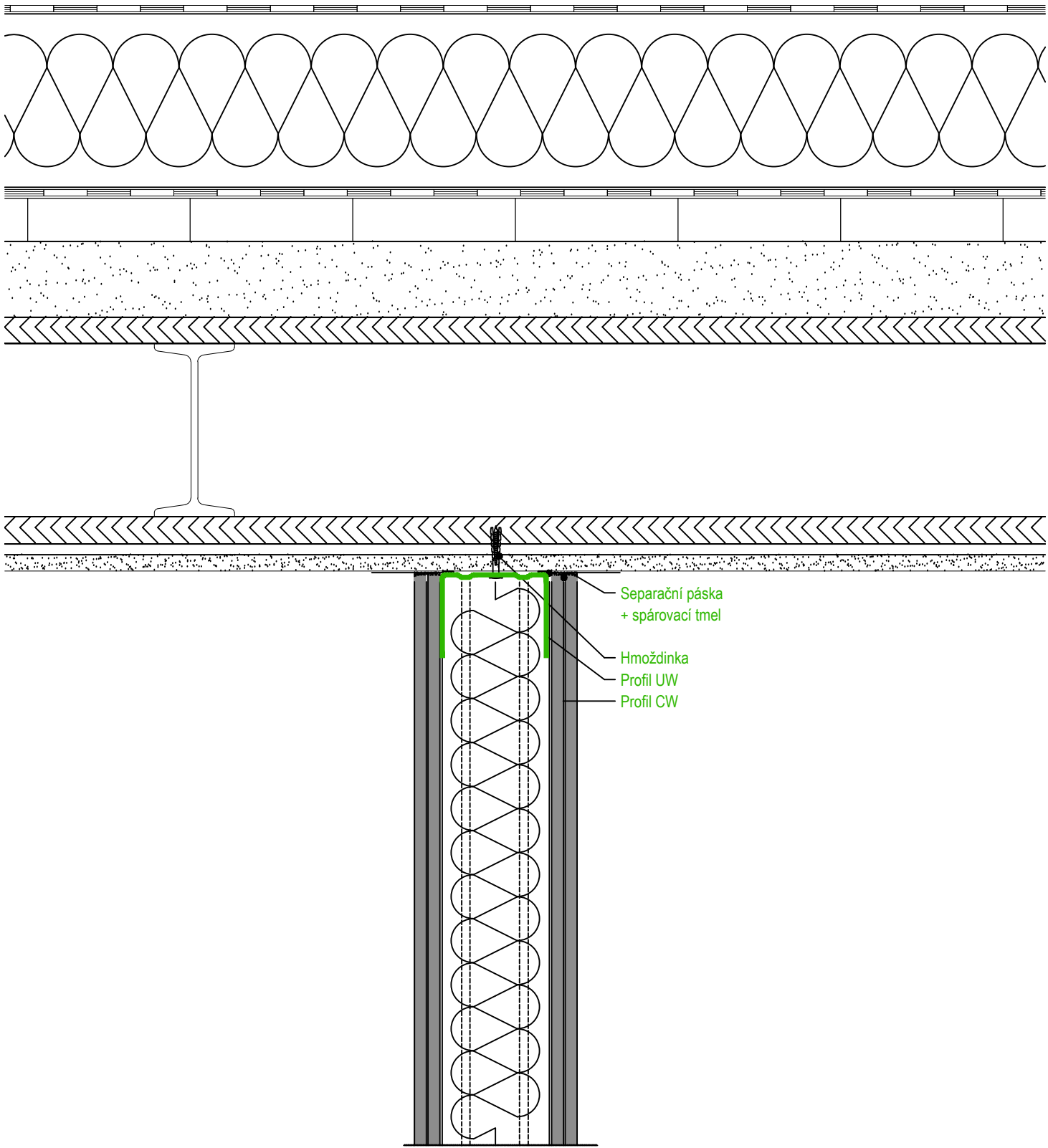


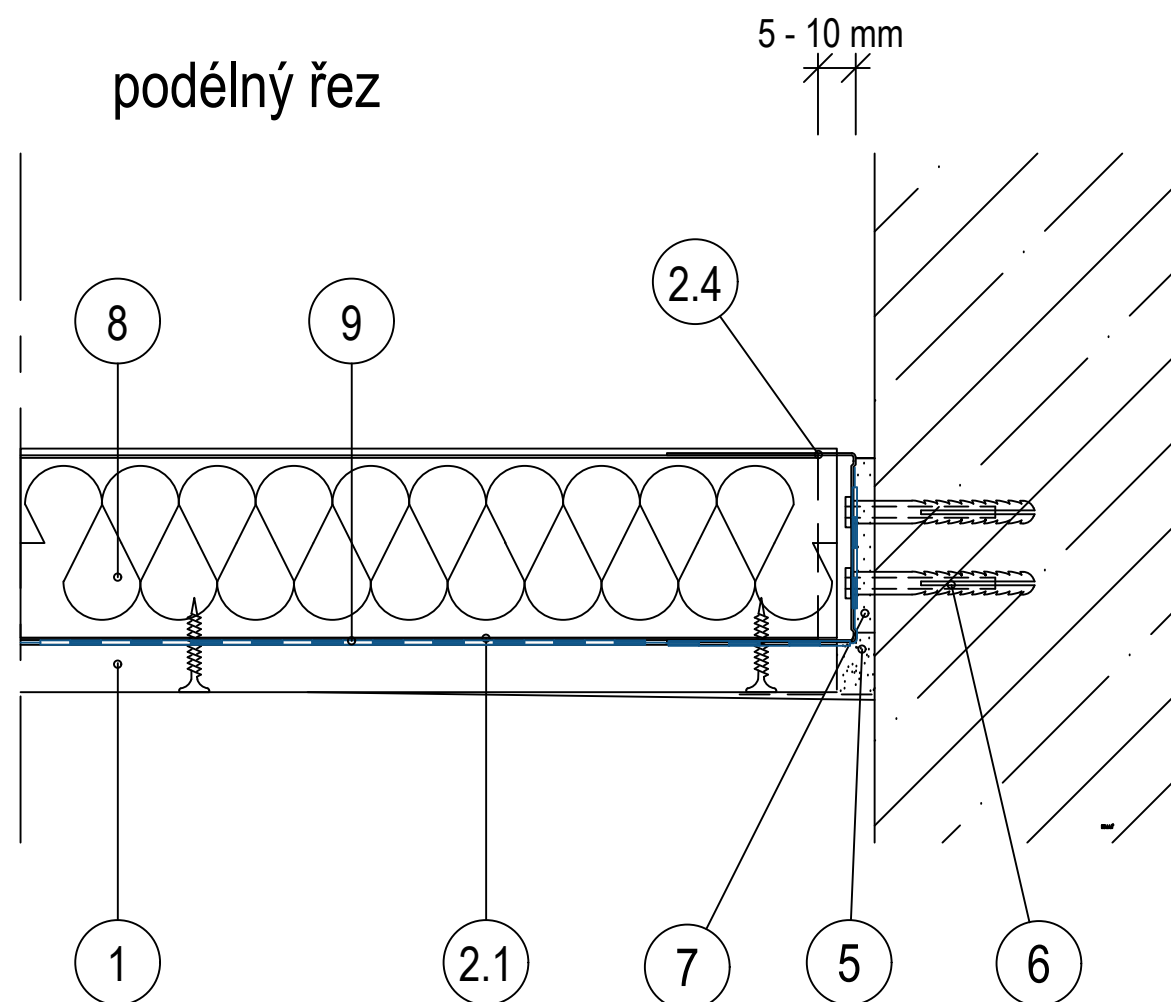
POZN. = KONKRÉTNÍ TECHNOLOGICKÝ POSTUP JE TŘEBA VOLIT DLE KONKRÉTNĚ ZVOLENÉHO SYSTÉMU SUCHÉ PODLAHY

generální dodavatel projektu ENEX GROUP s.r.o. , IČO: 27223663, náměstí 14. října, 150 00 Praha 5, schránka: sd839kg	akce Opravy BJ OŘ Brno - BJ A - VB žst. Bílovice nad Svitavou	datum DUBEN 2022	vypracoval Ing. Vendula Pospíšilová	číslo výkresu DET1
stavebník SPRÁVA ŽELEZNIC, státní organizace , IČO: 70994234, Dílžďená 1003/7, Nové Město (Praha 1), 110 00 Praha	výkres PODLAHA - DETAIL ŘEŠENÍ U ZDI	měřítko 1 : 10	dokumentace část ARS	dokumentace stupeň PDPS



generální dodavatel projektu ENEX GROUP s.r.o. , IČO: 27223663, náměstí 14. října, 150 00 Praha 5, schránka: sd839kg	akce Opravy BJ OŘ Brno - BJ A - VB žst. Bílovice nad Svitavou	datum DUBEN 2022	vypracoval Ing. Vendula Pospíšilová	číslo výkresu DET2
stavebník SPRÁVA ŽELEZNIC, státní organizace , IČO: 70994234, Dlážděná 1003/7, Nové Město (Praha 1), 110 00 Praha	výkres ŘEŠENÍ U ZDI - DLAŽBA	měřítko 1 : 10	dokumentace část ARS	dokumentace stupeň PDPS





LEGENDA MATERIÁLŮ:

1. Sádkartonové desky 12,5
- 2.1 Profily R-CW dle specifikace
- 2.4 Profily R-UW / UW MAX
- 4.1 Šrouby 212/25 TN
- 4.2 Šrouby 212/35 TN
- 4.3 Samovrtné šrouby LB 421
5. Spáry zatmeleny dle technologie výrobce
6. Kotvení do obvodových konstrukcí
7. Napojovací těsnění - páska + tmel
8. Tepelná izolace - minerální vata
9. Parozábrana na bázi polyamidu
- s přelepením kotel a utěsněním spojů

POZNÁMKY:

Požární odolnost:	Není klasifikováno
Hmotnost konstrukce:	11 – 20 kg/m ²
Maximální rozpětí:	3 800 mm
Dodatečné přetížení podhledu:	max. 20 kg/m ²

**Veškeré komponenty nutno instalovat dle technologického předpisu
vybraného systému!**